

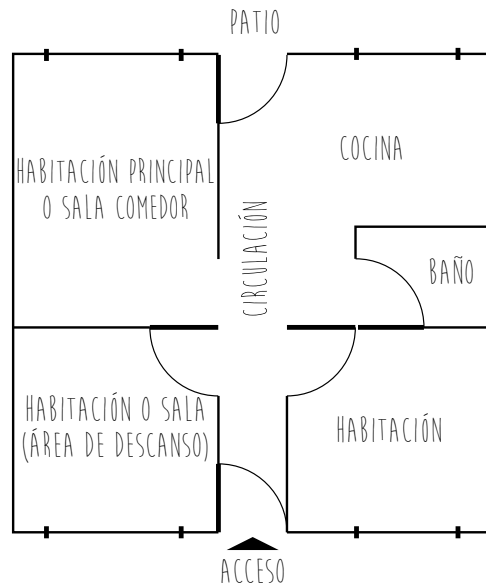
LA CASA que sueño

PISOTECHO

1 COMO DIBUJAR MI CASA

Con frecuencia, nuestros pensamientos nos trasladan a un espacio. Ese lugar que ocupamos mentalmente es la representación del que quisiéramos habitar. Por eso, **una casa es mucho más que cuatro paredes y un techo. Es hacer realidad sentimientos, sueños y proyectos.** De ahí que sólo nosotros sepamos cómo queremos vivir y cómo es la casa que soñamos.

Estos materiales han sido creados para acompañar el proceso constructivo. No sustituyen el aprendizaje de la construcción.



Empecemos el sueño

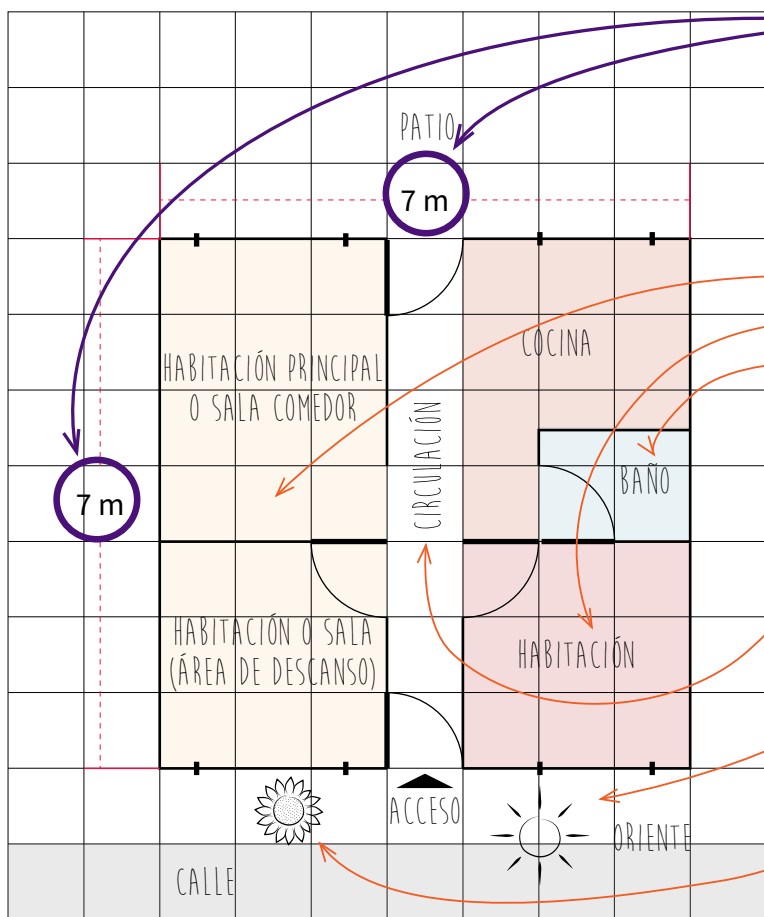
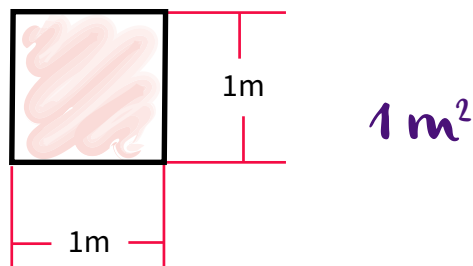
Con la ayuda de nuestra imaginación, proyectemos nuestra vida a 5 años:

1. ¿Cómo será amanecer en mi casa un día como hoy. Con quiénes compartiré el desayuno, el almuerzo, la conversación? ¿Cuántas personas vivirán a mi lado. Qué hará cada una en la casa. Qué haré yo? ¿Tendremos un negocio en nuestra vivienda?
2. ¿Cuántos espacios serán suficientes, qué muebles pondré en ellos, de qué tamaño?
3. ¿Por dónde entrará el Sol a iluminar cada rincón de mi casa. Cómo me refrescaré cuando acose el calor. En dónde me refugiaré cuando necesite estar sólo?
4. Observemos nuestra casa desde la calle. ¿Cómo la vere desde la esquina, quién vivirá al lado, cómo será llegar a ella, en dónde me sentaré a descansar?

Recomendaciones

- ▶ Entre más sencilla sea la construcción, más económica será.
- ▶ La simetría es un principio que nos ayudará a bajar costos. Para que haya simetría los espacios de un lado deberán ser iguales a los del otro.
- ▶ Cuando tengamos claro qué necesitamos y queremos, podemos buscar a un profesional para realizar los planos. Debemos pedir planos arquitectónicos y de instalaciones eléctricas e hidrosanitarias.
- ▶ Con los planos, planificaremos cuánto nos cuesta la casa.
- ▶ Debemos tener en cuenta que cada metro que construyamos representa dinero. Sólo haremos espacios que respondan a nuestras necesidades reales.
- ▶ Pensar en hacer la casa por etapas, nos ayuda a habitarla mientras la construimos. Las prioridades nos dirán qué debemos construir primero.

Trasladaremos las imágenes que hemos soñado a la realidad, respondiendo las siguientes preguntas y dibujando las respuestas en una cuadrícula que trazaremos con centímetros (cm), en donde **cada cuadro será equivalente a 1 m²**.



En este caso serían 7 m x 7 m

1. ¿Cuántos metros cuadrados tiene el terreno en que vamos a construir?
2. ¿Cuáles son los espacios que ha de tener mi casa? ¿Cuántos metros voy a destinar a cada uno?
 - ▷ Espacios sociales (sala, comedor), privados o de recogimiento (habitación).
 - ▷ De servicios (baño, cocina, lavadero, patio).
3. ¿Cómo accederé a cada espacio, de forma que no interrumpa las actividades que se realizan en los otros?
4. ¿Por dónde sale el Sol? ¿Por dónde se oculta?
5. ¿Qué puedo hacer para que mi vivienda embellezca el vecindario y el barrio?

Una casa se diseña teniendo en cuenta la orientación del sol.
Empezaremos por saber que el sol sale cada mañana por oriente y se oculta cada tarde en occidente

¿Cómo dibujo las paredes, ventanas y puertas?



Qué NO debo hacer

- ▷ Pensar primero en la fachada. Es decir, empezar la casa de afuera hacia adentro.
- ▷ Construir espacios demasiado pequeños, son difíciles de habitar.
- ▷ Construir espacios que no utilizaremos o utilizaremos muy poco.
- ▷ Hacer baños o espacios donde no se pueda abrir bien la puerta.
- ▷ Olvidar la circulación del aire.
- ▷ Olvidar la entrada de la luz natural.

▶ **Amplíemos la información en la Guía 2: LOS CIMIENTOS**