

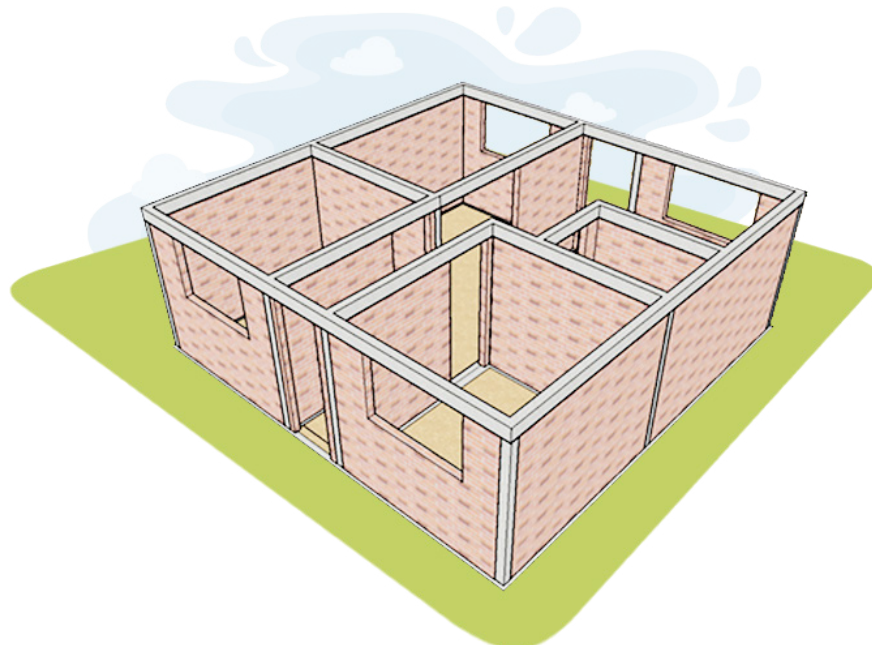
LA CASA que sueño

PISOTECHO

4 PAREDES PUERTAS Y VENTANAS

La casa es un lugar para descansar, compartir, preparar alimentos, estar con la familia y también, estar en soledad. Porque la casa es ese espacio con muchos mundos para vivir, levantamos paredes, pero estos muros no sólo acogen los momentos de la vida, sobre ellos se sostiene lo que resguarda la casa, el techo.

Estos materiales han sido creados para acompañar el proceso constructivo. No sustituyen el aprendizaje de la construcción.



Recomendaciones

- ▶ Una distribución adecuada de los muros ayuda a que la casa resista movimientos sísmicos y deformaciones.
- ▶ Cada piso debe tener por lo menos cuatro paredes.
- ▶ Cuando una pared tiene en frente otra pared parecida, se evita que la edificación sufra torceduras.
- ▶ La rigidez de un muro depende de lo largo que sea, entre más largo, mayor riesgo a que se quiebre. Por eso nos recomiendan colocar una columna cada 3 m.
- ▶ El espesor del concreto que pega los ladrillos debe ser uniforme y no mayor a 2 cm. Una unión demasiado gruesa debilita la pared.
- ▶ La mezcla debe estar fresca. Si se empieza a endurecer, podemos humedecerla pero sólo una vez, de lo contrario el mortero pierde resistencia.
- ▶ Debemos tener presente que en los muros pueden ir instalaciones eléctricas e hidrosanitarias, de acuerdo con el plano, dejaremos los espacios.

Qué no debo hacer

- ▶ Dejar irregularidades geométricas, como una pared más alta que otra.
- ▶ Usar arena de mar. Si se utiliza debe lavarse con agua potable para quitarle la sal.
- ▶ Dejar muy poco espacio entre la esquina de la casa y la puerta o ventana.
- ▶ Dejar puertas o ventanas muy anchas con relación a la proporción de los muros.
- ▶ Preparar morteros con poca capacidad para pegar.
- ▶ Dejar muros sin columnas de amarre.

Si cuidamos el ladrillo, cuidamos el bolsillo

- Los almacenamos lo más cerca al lugar donde levantaremos el muro, así sólo los moveremos distancias cortas
- Los apilaremos ordenadamente
- Los moveremos lo menos posible para evitar dañarlos
- Evitaremos cortarlos en medios cuartos o en tres cuartos

Cómo levantar el muro

1. Alistemos los ladrillos o bloques

- ▶ Si usamos ladrillos, los sumergimos en agua durante 20 minutos, mínimo.
- ▶ Los dejamos cerca al lugar en donde se va a levantar el muro, así ahorraremos tiempo y dinero.



2. Preparemos la mezcla

- ▶ Sólo la cantidad que vayamos a usar en las dos horas siguientes. Cuando pasa de este tiempo, pierde resistencia.

3. Peguemos los ladrillos o bloques

- ▶ Limpiamos bien la viga de amarre, donde irá la primera hilera.
 - ▶ Humedecemos la superficie con agua.
 - ▶ Extendemos un poco de mezcla.
-
- ▶ Colocamos en cada extremo del cimiento un par de ladrillos, a ellos amarramos un hilo que templaremos muy bien. Éste nos ayudará a que cada hilera que coloquemos quede completamente en línea y horizontal.
-
- ▶ Colocamos la primera hilada de ladrillos, pegando uno con otro. El concreto de la pega no debe ser inferior a 1 cm ni superior a 2, tanto en la junta vertical como en la horizontal.
 - ▶ Al concluir, verificamos con una plomada que haya quedado completamente vertical. En cada hilada que peguemos repetiremos la prueba de la plomada.
 - ▶ Hacemos lo mismo con la segunda hilada, pero empezamos con medio ladrillo o bloque.
-
- ▶ Al llegar a la tercera hilada, la línea de ladrillos debe coincidir con la primera, y al llegar a la cuarta, ésta con la segunda. Así sucesivamente, para lograr uniformidad en las hiladas.

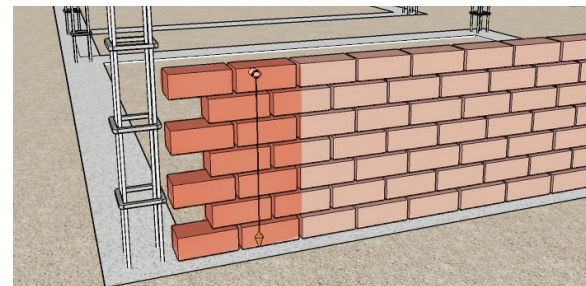
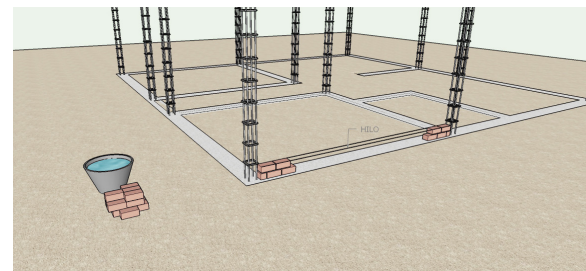
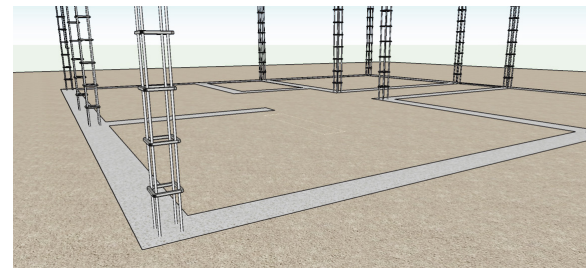
Materiales

- ▶ Cemento
- ▶ Arena
- ▶ Agua
- ▶ Ladrillo o bloque
- ▶ Hilos
- ▶ Plomada
- ▶ Hilo de color (para marcar)

La mezcla Porción por bolsa de cemento
Mortero: 1:4

Bolsas de cemento	1	2	3	4	5	6
Baldes de arena	16	32	48	64	80	96

Agregue agua de tal forma que haga la mezcla trabajable. Mucho agua baja la calidad del mortero



Dónde van las puertas y ventanas

Entre los muros. Pero como estas aberturas debilitan las paredes, se recomienda:

- ▶ Una vigueta o un dintel (en madera o concreto) en la parte superior de las puertas y ventanas. Ayudará a sostener el muro. Lo ubicaremos a 2 o 2.10 metros del piso terminado y penetrará el muro por lo menos 60 cm a cada lado.
- ▶ Entre una puerta y una ventana, dejamos mínimo 60 cm.
- ▶ No abriremos puertas o ventanas muy cerca de las esquinas de la casa, dejaremos de estas mínimo 60 cm.

¿Cuándo dejamos dentados los ladrillos?

El dentado o tramado consiste en dejar en una esquina del muro una hilada de ladrillo intermedia que termina en medio ladrillo, con el fin de ensamblar en los huecos los ladrillos de otro muro. Se hace en los siguientes casos:

- ▶ Entre un muro exterior y un muro interior.
- ▶ Entre dos muros exteriores para definir el ángulo de una esquina.

**Amplíemos la información en la Guía 5:
▶ ILUMINACIÓN Y VENTILACIÓN**